

## **BOIS LÉGER | LAMINÉ | ACOUSTIBOARD (SOPREMA), CONTREPLAQUÉ 5/8" T&G, SYSTÈME ACOUSTIVIBE | FLOTTANT**

Performance acoustique

AIIC: 57 à 61

ASTC: 56 à 59

### **DÉTAILS DE L'ASSEMBLAGE**

#### **STRUCTURE**

Bois léger

#### **COMPOSANTES DE L'ASSEMBLAGE**

Acoustiboard (Soprema), Contreplaqué 5/8" T&G, Système Acoustivibe

#### **TYPE DE PLANCHER**

Laminé

#### **TYPE D'INSTALLATION DE PLANCHER**

Flottant

#### **TYPE DE PLAFOND**

Isolateur acoustique

#### **NOMBRE DE GYPSE**

2

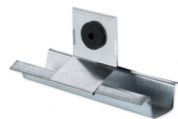


### **ACOUSTIBOARD (SOPREMA)**



[Plus de détails](#)

### **SYSTÈME ACOUSTIVIBE**



[Plus de détails](#)