

BOIS LÉGER | CÉRAMIQUE | INSONOMAT (SOPREMA), CHAPE DE BÉTON 1-1/2", CONTREPLAQUÉ 5/8" T&G, ACOUSTITECH CERAMIC, MORTIER FLEXIBLE, MORTIER, SYSTÈME ACOUSTIVIBE | MORTIER

Performance acoustique

Allié: 51 à 56

ASTC: 58 à 62

DÉTAILS DE L'ASSEMBLAGE

STRUCTURE

Bois léger

COMPOSANTES DE L'ASSEMBLAGE

Insonomat (Soprema), Chape de béton 1-1/2", Contreplaqué 5/8" T&G, AcoustiTECH Ceramic, Mortier flexible, Mortier, Système Acoustivibe

TYPE DE PLANCHER

Céramique

TYPE D'INSTALLATION DE PLANCHER

Mortier

COLLE

Adhésif AD-280

TYPE DE PLAFOND

Isolateur acoustique

NOMBRE DE GYPSE

2



**INSONO
MAT
(SOPRE
MA)**



Plus de

**ACOUST
ITECH
CERAMI
C**

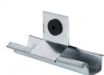


**ADHÉSIF
AD-280**



Plus de
détails

**SYSTÈME
ACOUST
IVIBE**



Plus de

détails

Plus de
détails

détails

www.acousti-tech.com