

## **BOIS LÉGER | BOIS | CHAPE DE BÉTON 1-1/2", CONTREPLAQUÉ 5/8" T&G, INSONOMAT (SOPREMA), INSONOBOIS (SOPREMA), SYSTÈME ACOUSTIVIBE | FLOTTANT**

Performance acoustique

Allié: 58 à 62

ASTC: 58 à 62

### **DÉTAILS DE L'ASSEMBLAGE**

#### **STRUCTURE**

Bois léger

#### **COMPOSANTES DE L'ASSEMBLAGE**

Chape de béton 1-1/2", Contreplaqué 5/8" T&G, Insonomat (Soprema), Insonobois (Soprema), Système Acoustivibe

#### **TYPE DE PLANCHER**

Bois

#### **TYPE D'INSTALLATION DE PLANCHER**

Flottant

#### **TYPE DE PLAFOND**

Isolateur acoustique

#### **NOMBRE DE GYPSE**

2



#### **INSONOMAT** **(SOPREMA)**



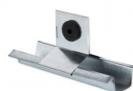
Plus de détails

#### **INSONOBOIS** **(SOPREMA)**



Plus de détails

#### **SYSTÈME** **ACOUSTIVIBE**



Plus de détails

